



AWN

AFDELING NIJMEGEN EN OMSTREKEN



JAARVERSLAG 2013



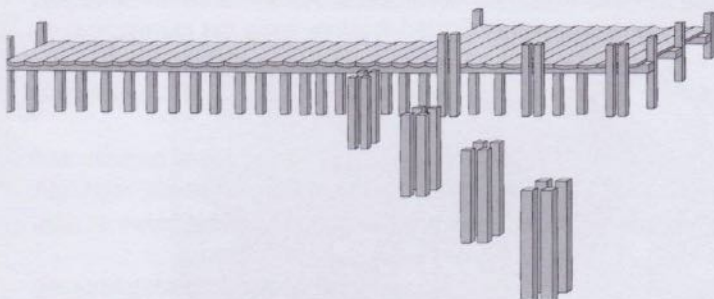
EEN LAAT-ROMEINSE KADE LANGS DE MAAS BIJ CUIJK

Peter Seinen en Joost van den Besselaar

Een van de meest unieke laat-Romeinse vindplaatsen in de Maas bij Cuijk staat nog steeds bloot aan de eroderende werking van de Maas. Er zal nog veel erfgoed met het water meespoelen voordat er beschermende maatregelen getroffen zullen worden.

Gelukkig konden tijdens verkenningen door duikers van Mergor in Mosam in de afgelopen twintig jaar veel artefacten worden geborgen en belangrijke waarnemingen worden vastgelegd, waardoor wij nu een aardig beeld hebben van wat zich in en om laat-Romeins Cuijk afspeelde. Dat is veel te veel om hier zelfs maar samen te vatten. Alles is vastgelegd in een lijvig rapport en twee publicaties, die in de loop van het jaar verschijnen. De resultaten geven een breed inzicht in de inrichting van het land (moeras, bos, heide, akkerland, weidegrond), de aard van de bewoning (sterk geromaniseerde Germanen, wellicht Bataven en Romeinen, vrouwen, mannen en kinderen) en hun bezigheden (landbouw, nijverheid, militairen).

Niet alles werd lokaal geproduceerd. Voor hun importproducten hadden de bewoners de beschikking over een robuuste loskade (Afb. 1). Het eerder geschetste beeld van een welvarende vicus wordt hierdoor nog eens onderstreept.



Afb. 1 – Mogelijke reconstructie van de loskade

Hoewel de laat-Romeinse vicus archeologisch nog niet is teruggevonden, liggen de echo's in de Maas te wachten om gehoord te worden. Of laten we ze voor eeuwig zwijgen?

Literatuur

Seinen, P., Besselaar, J. van den, Een laat Romeinse loskade in de Maas bij Cuijk, Rapport-MiM, Website (www.mergorinmosam.nl) 2013;

Seinen, P., Besselaar, J. van den, A late Roman port in the Meuse near Cuijk, International Journal of Nautical Archaeology, NAS 2014.

Seinen, P., Besselaar, J. van den, Een laat Romeinse loskade in de Maas bij Cuijk, Westerheem, publicatiejaar nog onbekend.